

Contar a história da cidade é trazer à tona memórias, afetos, pessoas, experiências, é falar do seu patrimônio histórico-cultural. Manter vivos os rastros do passado é fortalecer nossa identidade e nossos laços de pertencimento com o lugar onde se vive.

Essa memória é viva não só nas lembranças, mas está expressa nos prédios históricos de Santa Maria. Eles retratam o passado e a vivência da cidade que teve seus impulsos de progresso com a Viação Férrea. É saber de onde viemos e aonde estamos para dar forma

ao roteiro que queremos imprimir para o futuro. Fazer de Santa Maria uma cidade que será lembrada por sua beleza arquitetônica e seu poder de encantar gerações.

O Ecletismo é uma nova linguagem arquitetônica que surgiu com a mistura de estilos passados, como o clássico, medieval, renascentista, barroco e neoclássico. O período de manifestação do Ecletismo se dá entre meados do século XIX até as primeiras décadas do século XX. Ele se caracterizou pela simetria e grandiosidade, e buscava negar a ligação com o passado português, fazendo referência a novas fontes de culturas ligadas à França e Itália.

## Roteiro Eclético

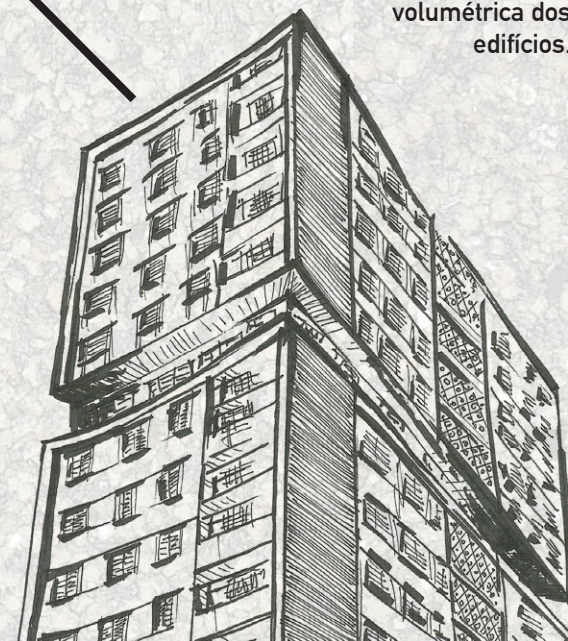
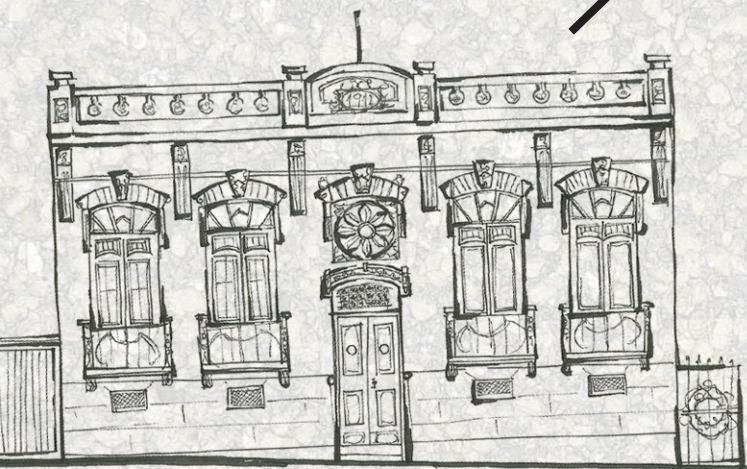


## Roteiro Modernista

Em meados do século XX, o modernismo surge como movimento cultural, artístico e literário que busca fugir de todos os conceitos que considera ultrapassado. Santa Maria possui um conjunto de arquitetura modernista valioso, que tem como característica as formas geométricas definidas, falta de ornamentação, já que a própria obra é considerada um ornamento, uso de vidros nas fachadas, inclusão com o paisagismo, painéis de azulejos decorados, murais e esculturas, elementos que conduzem a uma leitura volumétrica dos edifícios.

## Roteiro Art Déco

Art Déco é um movimento artístico símbolo do desenvolvimento econômico e social do pós-guerra. Com linhas retas, figuras geométricas e ornamentos, que por vezes lembram navios, ele caracteriza a transição do estilo eclético para o modernista. Em Santa Maria, ele chegou no final da década de 1920 e hoje compõe um dos maiores acervos de Art Déco em sequência do mundo.





## ROTEIRO DO ESTILO ECLÉTICO

- 1 PALACETE ASTROGILDO DE AZEVEDO
- 2 CLUBE CAIXEIRAL SANTAMARIENSE
- 3 BANCO NACIONAL DO COMÉRCIO (CAIXA ECONÔMICA FEDERAL)
- 4 SOCIEDADE UNIÃO DOS CAIXEIROS VIAJANTES (SUCV)
- 5 RESIDÊNCIA MARIANO DA ROCHA
- 6 CATEDRAL METROPOLITANA DE SANTA MARIA
- 7 PALACETE FORTUNATO LOUREIRO
- 8 ESCOLA DE ARTES E OFÍCIOS HUGO TAYLOR (CARREFOUR)
- 9 HOTEL GLÓRIA (PRÉDIO 8 UFN)
- 10 RESIDÊNCIA VALENTIN FERNANDES
- 11 GARE (ANTIGA ESTAÇÃO FERROVIÁRIA)
- 12 VILA BELGA
- 13 COLÉGIO MANOEL RIBAS
- 14 RESIDÊNCIA FAMÍLIA CECHELLA
- 15 RESIDÊNCIA FAMÍLIA MEDEIROS
- 16 CASA DE ALDORINDO FERNANDES

## ROTEIRO MODERNISMO

- 1 EDIFÍCIO TAPERINHA
- 2 RESIDÊNCIA DÁTERO MACIEL
- 3 PRÉDIO CENTRAL DOS CORREIOS E TELÉGRAFOS
- 4 GALERIA DO COMÉRCIO
- 5 CACISM
- 6 ANTIGA REITORIA DA UFSM

## ROTEIRO ART DECO

- 1 EDIFÍCIO CAUDURO (ANTIGO HOTEL JANTZEN)
- 2 EDIFÍCIO MAUÁ
- 3 EDIFÍCIO FRANCISMARI
- 4 RESIDÊNCIA CARMEM BICCA
- 5 EDIFÍCIO EMÉRITA
- 6 EDIFÍCIO IBIRAPUTÁ
- 7 EDIFÍCIO SANTA MARIA
- 8 EDIFÍCIO DR. EDUARDO DE MORAES
- 9 EDIFÍCIO PROPRIEDADE DE RAIMUNDO CAUDURO
- 10 EDIFÍCIO DIFUSÃO ELETRÔNICA
- 11 EDIFÍCIO CORREIO DO POVO
- 12 EDIFÍCIO MABI
- 13 PALÁCIO DA JUSTIÇA

CENTRO  
HISTÓRICO DE  
SANTA MARIA

Onde  
a história  
vive, a cidade  
renasce.